

# Nachfolgepächter für Gaststätte in Sulzfeld gesucht

## Die Gemeinde Sulzfeld im Grabfeld verpachtet ab 1.5.2024 das „Haus des Gastes“

*Der staatlich anerkannte Erholungsort liegt malerisch am Fuße der Rhön und der Hassberge. Ein idyllischer Badesee mit Campingplatz, ausgedehnte Rad- und Wanderwege, verwunschene Burgen und Schlösschen, typische Fachwerkhäuser und ein intaktes Vereinsleben laden zum Entdecken, Einkehren und Verweilen ein.*

Das **Haus des Gastes** liegt in zentraler Lage in der Dorfmitte und beherbergt auch das Rathaus.

- Gastraum im 1. OG (66 m<sup>2</sup>) mit ca. 50 Plätzen inkl. Bestuhlung, Sonnenterasse (ca. 30.m<sup>2</sup>) mit ca. 25 Plätzen, Theke mit Zapfanlage,
- Nebenraum für Feierlichkeiten etc. mit variabler Bestuhlung (66 m<sup>2</sup>) bis 70 Sitzplätze, und festinstallierter Beamer mit Leinwand
- Küche (16 m<sup>2</sup>), Übernahme der gesamten Kücheneinrichtung vom Vorpächter möglich, Kühlräume und 2 große Gefrierschränke vorhanden
- Toilettenanlagen auf Stand der Zeit und öffentlich nutzbar
- Im Kellergeschoß: 2 wettkampffähige Bundeskegelbahnen mit Umkleiden und Duschen
- 2 Wohnungen zur Eigennutzung oder Untervermietung (Wohnung 1 mit 47m<sup>2</sup>, Wohnung 2 mit 45m<sup>2</sup>)
- Aufzug über alle Ebenen (behindertengerecht)
- Parkplätze ausreichend vorhanden

Bei Interesse und weiteren Informationen wenden Sie sich bitte an den **1. Bürgermeister Jürgen Heusinger (0151/11801256)**

**Gemeinde Sulzfeld im Grabfeld**  
**Dorfplatz 1**  
**97633 Sulzfeld**  
**09761/2062**  
**info@gemeindesulzfeld.de**

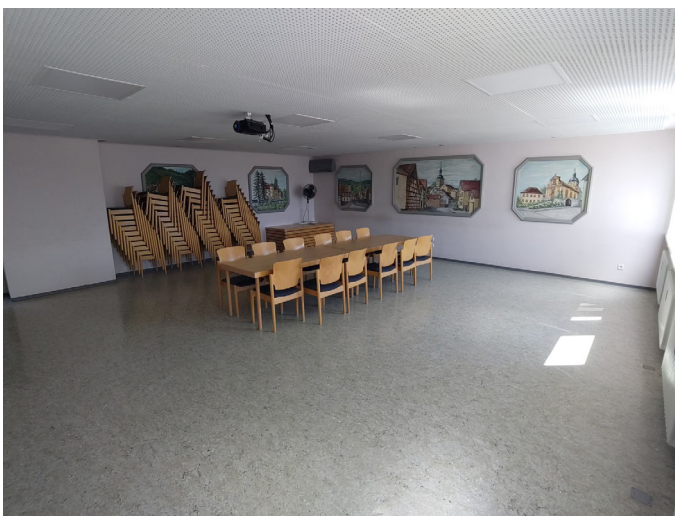




Gastraum



Sonnenterasse



Nebenraum



Bundeskegelbahn

